

Artiste : Vincent VAN GOGH **24**

Titre : **La plaine d'Auvers**

(juillet 1890)

Technique: Huile sur toile

Dimensions : 73,3 x 92 cm

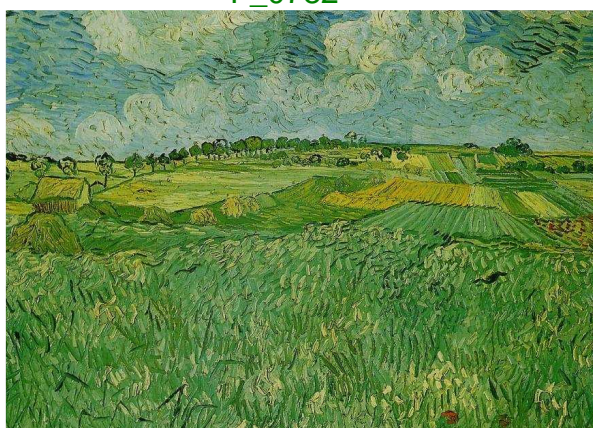
Musée : Munich, Neue

Pinakothek

Site: Auvers sur Oise (Val d'Oise)

France

F_0782

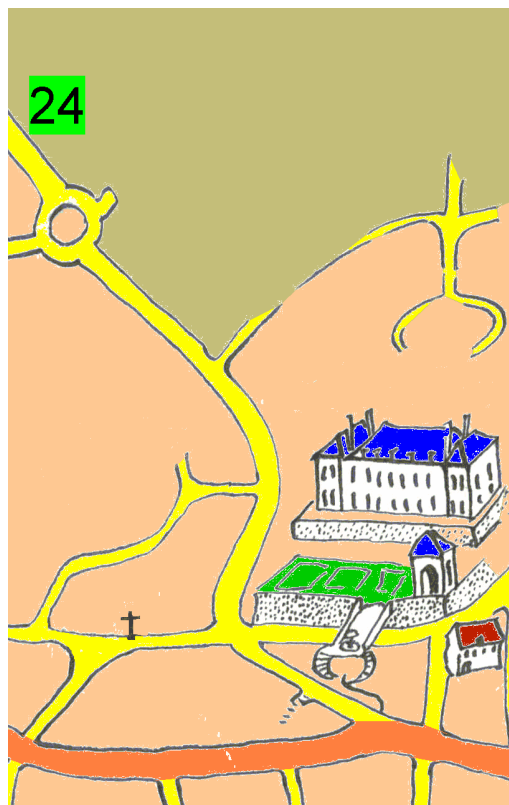
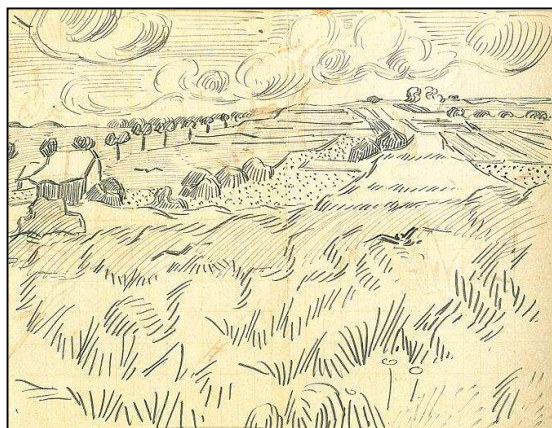


La plaine d'Auvers est un paysage sans limites.

Le motif ci-dessus représente la route d'Hérouville au dessus du Château d'Auvers.

L'élément le plus significatif est l'alignement des arbres et une des granges qui aujourd'hui sert de stock et rangement de matériel agricole.

Jh_2100



Vincent décrit sa fascination vers le paysage sans limites dans une lettre à sa mère et sa sœur Wil vers le 11 juillet.

« Ce sont d'immenses extensions de champs de blé sous des cioux turbulents et je n'ai pas eu à me forcer pour essayer d'exprimer la tristesse, la solitude extrême »

Détail



Photo. © museonature – juillet 2008

